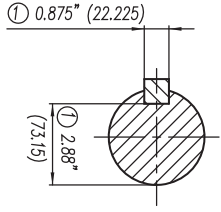


- ① Tolerances According to NEMA Std.
- ② All these dimensions corresponding to assemblies and castings shall have a tolerance as per DIN standard 1686-GTB-19
- ③ Not According to NEMA Std.

- ① Tolerancias acorde a NEMA Std.
- ② Todos estos dimensiones correspondientes a ensambles y fundición en bruto tendrán una tolerancia según DIN 1686-GTB-19
- ③ No Acorde a NEMA Std.



Keyseat detail
Detalle Cuñero

CERTIFIED PRINT / CERTIFICACION			
DIMENSIONES / DIMENSIONS			
PROYECTA / DESIGNER		SARABER / DESIGNER	
REP	REP	REP	REP
REP	REP	REP	REP

Tol. in mm. acc. to Tol. en mm. según DIN-1686-GTB-19	Over/desde to/hasta	18	± 4.5
		18	± 4.7
		30	± 5
		50	± 5.5
		80	± 6
		120	± 6.5
		180	± 7
		250	± 7.5
		315	± 8
		400	± 8.5
		500	± 9.5
		630	± 10
		800	± 10

European Projection/Proyección Europea	Modific.	NOTE: Changed the type of motor. Se cambio el tipo de motor.
Dim. in inches/Dim. en pulg.	Date/Fecha	16/01/09
Drawn/Elab.	Name/Nombre	J. Carvajal
Check/Rev.	Std Ctd./Aut.	

SIEMENS	GUADALAJARA FACTORY
Outline/Dimensiones	3MSE 750 0656 b)
Type/SD10, SD10 MS, SD100 mNP	FRAME/ARM. 449T
Typo: GP10	
Rep./3MSE 750 0656 b)	

1/2"-13NC Tapped Hole for Grounding Both sides of Frame
Barrero 1/2"-13NC para Tierra, en ambos lados de la Carcasa