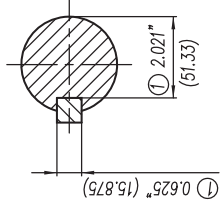


1/2"-13NC Tapped Hole for Grounding Both sides of Frame
 Barreno 1/2"-13NC para Tierra, en ambos lados de la Carcasa



Keyseat detail
 Detalle Cuñero

- ① Tolerances According to NEMA Std.
- ② All these dimensions corresponding to assemblies and castings shall have a tolerance as per DIN standard 1686-GTB 19.
- ③ Not According to NEMA Std.
- ① Tolerancias acorde a NEMA Std.
- ② Todas estas dimensiones correspondientes a ensambles y fundición en bruto tendrán una tolerancia según DIN 1686-GTB-19
- ③ No Acorde a NEMA Std.

CERTIFIED PRINT/CERTIFICACION			
CUSTOMER/CLIENTE	SIEMENS		
PROJ/WORK CENTER	FRAME/ARM	TYPE/PO	REV
IP	EPN	FRAMES	PHASES

Tol. in mm. acc. to/ Tol. en mm. según DIN-1686-GTB-19	± 4.5
Over/desde To/hasta	± 4.7
18	± 4.7
30	± 5
50	± 5.5
80	± 6
120	± 6.5
180	± 7
250	± 7.5
315	± 8
400	± 8.5
500	± 9.5
630	± 10

European Projection/Proyección Europea	Modific.
Dim. in inches/Dim. en pulg.	
Date/Fecha	Name/Nombre
16/01/09	J. Carvajal
Drawn/Elab.	Check/Rev.
Std.Ckd./Aut	

NOTE: Changed the type of motor
 NOTA: Se cambio el tipo de motor

Outline/Dimensiones
 "Short Shaft" / "Espiga Corta"
 Type/CP10 SD10, SD10 MS, SD100 mNP FRAME/ARM. 444/4445TS
 Tipo: SD10, SD10 MS, SD100 mNP FRAME/ARM. 444/4445TS

SIEMENS
 GUADALAJARA FACTORY

3MSE 750 0635

Rep./Std