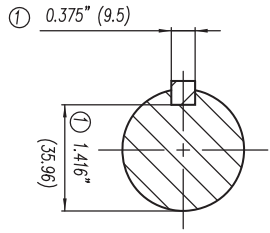


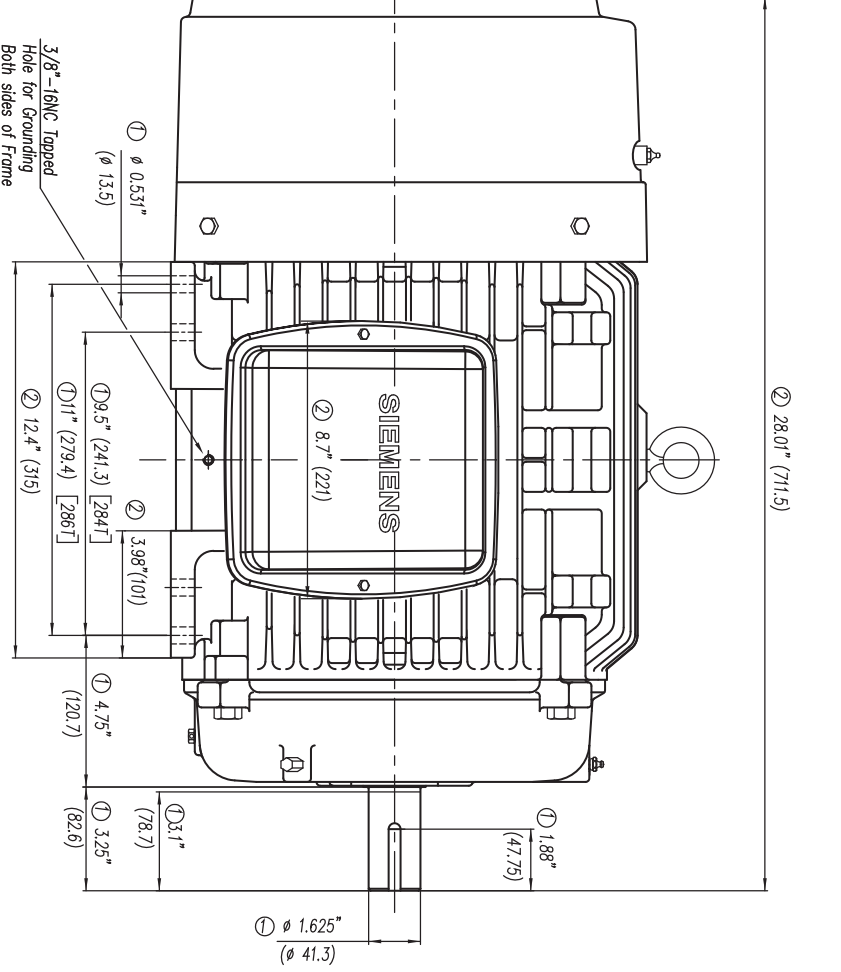
- ① Tolerances According to NEMA Std.
- ② All these dimensions corresponding to assemblies and castings shall have a tolerance as per DIN standard 1686-GTB 19.
- ③ Not According to NEMA Std.

- ① Tolerancias acorde a NEMA Std.
- ② Todos estos dimensiones correspondientes a ensambles y fundición en bruto tendrán una tolerancia según DIN 1686-GTB-19.
- ③ No Acorde a NEMA Std.

CERTIFIED PRINT / CERTIFICACION			
CUSTOMER/CLIENT			
PARTICULAR COMPANY		SUBORDINATE CENTER	
IP	GRH	FRAM/LEAK	TYPE/PRO
		WATS	PHASES
			Hz



Keyseat detail
Detalle Cuiñero



②

Tol. in mm. acc. to/Tol. en mm. según DIN-1686-GTB-19		European Projection/Proyección Europea	
Over/desde To/hasta		Modific.	
18	± 4.5		
30	± 4.7		
50	± 5		
80	± 5.5		
120	± 6		
180	± 6.5		
250	± 7		
315	± 7.5		
400	± 8		
500	± 8.5		
630	± 9.5		
800	± 10		

Drawn/Elab.	Date/Fecha	Name/Nombre
08/04/10	08/04/10	A. Perez
Check/Rev.		A. Reol
Std./Cód./Aut		

SIEMENS
GUADALAJARA FACTORY

Outline/Dimensiones
"Short Shaft" / "Espiga Corta"
Tipo: GP100 mNP FRAM/ARW. 284/286TS 2..8 Pol

3MSE 710 1411

Ref: 3MSE 710 1200

Rep: 1580