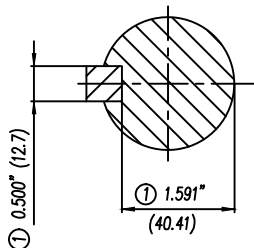


- | | |
|---|--|
| ① Tolerances According to NEMA Std. | ① Tolerancias acorde a NEMA Std. |
| ② All these dimensions corresponding to assemblies and castings shall have a tolerance as per DIN standard 1686-GTB 19. | ② Todas estas dimensiones correspondientes a ensambles y fundición en bruto tendrán una tolerancia según DIN 1686-GTB-19 |
| ③ Not According to NEMA Std. | ③ No Acorde a NEMA Std. |

CERTIFIED PRINT/CERTIFICACION

CUSTOMER/CLIENTE						
FOR/ORDEN COMPRA			SOW/ORDEN CLIENTE			
IP	HP	FRAME/ARM.	TYPE/TIPO	VOLTS	PH/PAS.	HZ



Keyseat detail
Detalle Cuñero

Tol. in mm. acc. to/Tol. en mm. según DIN-1686-GTB-19			European Projection/ Proyeccion Europea	Modific.	Date/Fecha	Name/Nombre	Scale/ Escala
Over/desde	to/hasta						
---	18	± 4.5					Outline/Dimensiones "Short Shaft" / "Espiga Corta" Type/ Tipo: SD100 mNP FRAME/ARM. 364/365TS
18	30	± 4.7				SIEMENS GUADALAJARA FACTORY	
30	50	± 5					
50	80	± 5.5					
80	120	± 6	Drawn/Elab.	14/01/09	J. Carvajal		
120	180	± 6.5	Check/Rev.				
180	250	± 7	Std.Ckd./Auf.				
250	315	± 7.5					
315	400	± 8					
400	500	± 8.5					
500	630	± 9.5					
630	800	± 10					
Ref. 3MSE 730 0650 Rep./Sdo.							--- -/-