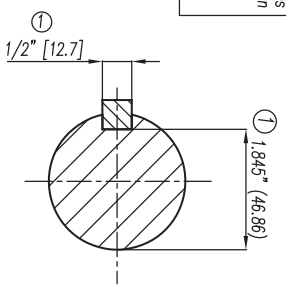


- ① Tolerances According to NEMA Std.
- ② All these dimensions corresponding to assemblies and castings shall have a tolerance as per DIN standard 1686-G1B-19.
- ③ Not according to NEMA Std.

- ① Tolerancias acorde a NEMA Std.
- ② Todas estas dimensiones correspondientes a ensambles y fundición según DIN 1686-G1B-19.
- ③ No Acorde a NEMA Std.

CERTIFIED PRINT / CERTIFICACION

DISTRIBUCION		SUSCRIBIDA CLIENTE	
PROYECTO/COMP. #	REV.	FECHA/REV.	VALS.
NO.	REV.	FECHA/REV.	VALS.
			FECHA/REV.
			VALS.
			FECHA/REV.



Keyseat detail
Detalle Cuñero

Tol. in mm. acc. to Tol. en mm. según DIN-1686-G1B-19		Modific.	
Over/desde	To/hasta	European Projection/Proyección Europea	
18	30	± 4,5	
30	50	± 5	
50	80	± 5,5	
80	120	± 6	
120	180	± 6,5	
180	250	± 7	
250	315	± 7,5	
315	400	± 8	
400	500	± 8,5	
500	630	± 9,5	
630	800	± 10	

Date/fecha	Name/Nombre
21/07/10	F. LOMELI
Drawn/Elab	Check/Rev
09/08/10	Resad
Std/Std/Aut	

SIEMENS
GUADALAJARA FACTORY
FABRICA GUADALAJARA

Outline/Dimensiones
Hazardous Duty Division I
Class I, Group D & G, Class II Group F & G.
Type/XP100 404/4051S Frame/Armazón.
(F1)

3MSE 740 2075

Scale/Escala: ---