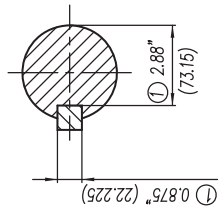


① Tolerances According to NEMA Std.
 ② All these dimensions corresponding to assemblies and castings shall have a tolerance as per DIN standard 1686-GTB 19.
 ③ Not According to NEMA Std.

① Tolerancias acorde a NEMA Std.
 ② Todas estas dimensiones correspondientes a ensambles y fundición en bruto tendrán una tolerancia según DIN 1686-GTB-19
 ③ No Acorde a NEMA Std.



Keyseat detail
 Detalle Cuñero

Tol. in mm. acc. to Tol. en mm. según DIN-1686-GTB-19 Over/desde To/hasta		18	± 4.5
		30	± 4.7
		50	± 5
		80	± 5.5
		120	± 6
		180	± 6.5
		250	± 7
		315	± 7.5
		400	± 8
		500	± 8.5
		630	± 9.5
		800	± 10

European Projection/Proyección Europea	SI
Dim. in inches/Dim. en pulg.	SI
Date/Fecha	16/01/09
Drawn/Elab.	J. Carvajal
Check/Rev.	
Std.Chd./Aut.	
Name/Nombre	

NOTE: Changed the type of motor NOTA: Se cambio el tipo de motor	
Type/ Tipo.	SD100 IEEE mNP FRAME/ARM. 447T
Scale/ Escala	---

SIEMENS GUADALAJARA FACTORY	Outline/Dimensiones 3MSE 750 1285 a)
Ref.	Rep./ 3MSE 750 1285 a)