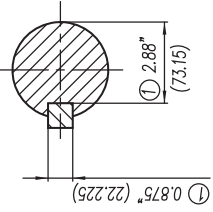


① Tolerances According to NEMA Std.  
 ② All these dimensions corresponding to assembly and castings shall have a tolerance as per DIN standard 1686-GTB-19.  
 ③ Not According to NEMA Std.

① Tolerancias acorde a NEMA Std.  
 ② Todas estas dimensiones correspondientes a ensambles y fundición en bruto tendrán una tolerancia según DIN 1686-GTB-19  
 ③ No Acorde a NEMA Std.



Keyseat detail  
 Detalle Cuñero

Tol. in mm. acc. to/ Tol. en mm. según DIN-1686-GTB-19		European Projection/ Proyección Europea		Modific.		NOTE: Changed the type of motor NOTA: Se cambió el tipo de motor		Scale/ Escala	
Over/desde	To/hasta	± 4.5	± 4.7	18	30	50	5	Outline/Dimensiones	
30	50	± 5	± 5.5	50	80	120	± 6	Type/ Tipo: GP10	
80	120	± 6	± 6.5	120	180	250	± 7	SD10, SD100 mNP FRAME/ARM. 447T	
120	180	± 6.5	± 7	180	250	315	± 7.5	3MSE 750 0646 a)	
180	250	± 7	± 7.5	250	315	400	± 8	Ref. Rep./ 3MSE 750 0646 o)	
315	400	± 8	± 8.5	400	500	500	± 8.5		
500	630	± 8.5	± 9.5	630	800	800	± 10		
630	800	± 9.5	± 10						

CERTIFIED PRINT/CERTIFICACION			
CUSTOMER/CLIENTE	SIEMENS CORPORATION	TYPE/PRO	REV
FRM/ARM	FRM/ARM	FRM/ARM	FRM/ARM