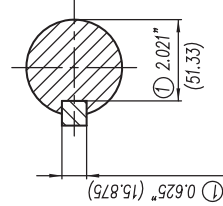


- ① Tolerances According to NEMA Std.
- ② All these dimensions corresponding to assemblies and castings shall have a tolerance as per DIN standard 1686-GTB 19.
- ③ Not According to NEMA Std.

- ① Tolerancias acorde a NEMA Std.
- ② Todas estas dimensiones correspondientes a ensambles y fundición en bruto tendrán una tolerancia según DIN 1686-GTB-19
- ③ No Acorde a NEMA Std.



Keyseat detail
Detalle Cuñero

CERTIFIED PRINT/CERTIFICACION			
CUSTOMER/CLIENTE			
PROYECTOR/COMPRA		SINVARRO/CLIENTE	
IP	IPN	FRAME/ARM	TYPE/PRO
		PHASES	Hz

Tol. in mm. acc. to/ Tol. en mm. según DIN-1686-GTB-19	Over/desde	To/hasta
18	30	± 4.5
30	50	± 4.7
50	80	± 5
80	120	± 5.5
120	180	± 6
180	250	± 6.5
250	315	± 7
315	400	± 7.5
400	500	± 8
500	630	± 8.5
630	800	± 9.5
		± 10

European Projection/
Proyección Europea

Dim. in inches/Dim. en pulg.

NOTE: Changed the type of motor
NOTA: Se cambió el tipo de motor

Modific.	Name/Nombre	Scale/ Escala
Date/Fecha	J. Carvajal	---
Drawn/Elab.	16/01/09	---
Check/Rev.		---
Std.Ckd./Aut.		---
Outline/Dimensiones		
"Short Shaft" / "Espiga Corta"		
Type/GP10		
Tipo: SD10, SD100 mNP		
FRAME/ARM. 445/447TS		
3MSE 750 0645 a)		
Ref. Rep./ 3MSE 750 0645 a)		

SIEMENS
GUADALAJARA FACTORY