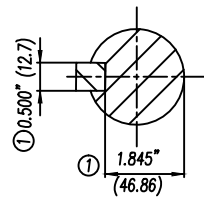


- | | |
|---|--|
| ① Tolerances According to NEMA Std. | ① Tolerancias acorde a NEMA Std. |
| ② All these dimensions corresponding to assemblies and castings shall have a tolerance as per DIN standard 1686-GTB 19. | ② Todas estas dimensiones correspondientes a ensambles y fundición en bruto tendrán una tolerancia según DIN 1686-GTB-19 |
| ③ Not According to NEMA Std. | ③ No Acorde a NEMA Std. |

CERTIFIED PRINT/CERTIFICACION							
CUSTOMER/CLIENTE							
FOR/ORDEN COMPRA				FOR/ORDEN CLIENTE			
IP	HP	FRAME/ARMA	TYPE/TIPO	VOLTS	PHASES	HZ	



Keyseat detail
Detalle Cuñero

Tol. in mm. acc. to Tol. en mm. según DIN-1686-GTB-19	
Over/desde	to/hasta
---	18 ± 4.5
18	30 ± 4.7
30	50 ± 5
50	80 ± 5.5
80	120 ± 6
120	180 ± 6.5
180	250 ± 7
250	315 ± 7.5
315	400 ± 8
400	500 ± 8.5
500	630 ± 9.5
630	800 ± 10

Documento / Document / Dokument	
M-6430 Se último defecto por BEA 10547	
Over/desde	to/hasta
---	18 ± 4.5
18	30 ± 4.7
30	50 ± 5
50	80 ± 5.5
80	120 ± 6
120	180 ± 6.5
180	250 ± 7
250	315 ± 7.5
315	400 ± 8
400	500 ± 8.5
500	630 ± 9.5
630	800 ± 10

AutoCAD	
12/10/2011	
4 Layers	
A. Red	
Siemens	

Dimensiones	
Arm. 324 / 326T	
Outline	
Frame 324 / 326T	
SD100 IEK3	
3MSE 720 1203	

1
1
1