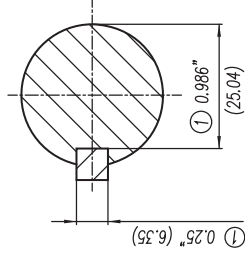


- ① Tolerancias According to NEMA Std.
- ② All these dimensions corresponding to assemblies and castings shall have a tolerance as per DIN standard 1686-GTB 19.
- ③ Not According to NEMA Std.

- ① Tolerancias acorde a NEMA Std.
- ② Todas estas dimensiones correspondientes a ensambles y fundición en bruto tendrán una tolerancia según DIN 1686-GTB-19
- ③ No Acorde a NEMA Std.

* Arm 182T
** Arm 184T



Keyseat detail
Detalle Cuñero

 European Projection/ Proyeccion Europea		 Motor		g) Se cambió formato a inglés-Español y se especificó tipos en los que aplica este dibujo. g) Changed the format to English-Spanish and was specified in what kind of motors apply this drawing.	
Tol. in mm. acc. to/ Tol. en mm. según DIN-1686-GTB-19 Over/ desde To/ hasta		Dim. in inches/ Dim. en pulg.		Scale/ Escala Sin W/O	
18	± 4.5	30	± 4.7	Outline/Dimensiones New NEMA Motors	
30	± 5	50	± 5.5	Type/ Tipo: GP100 182/184T Frame/Arm. Mexico	
50	± 6	80	± 6.5	SIEMENS GUADALAJARA FACTORY	
80	± 7	120	± 7.5	Ref. 3MSE 221 0850a	
120	± 8	180	± 8.5	Rep./ 3MSE 221 0850	
180	± 9.5	250	± 10		
250	± 10	315			
315		400			
400		500			
500		630			
630		800			
800					

CERTIFIED PRINT/CERTIFICACION			
CUSTOMER/CLIENTE		SPINNER/CLESTER	
IP	FRN	FRANZ/ARM	FRY/FRD
		VOLTS	PHASES
			RZ