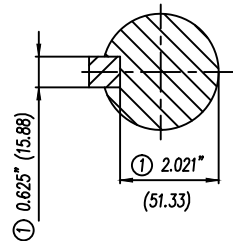


- |                                                                                                                         |                                                                                                                          |
|-------------------------------------------------------------------------------------------------------------------------|--------------------------------------------------------------------------------------------------------------------------|
| ① Tolerances According to NEMA Std.                                                                                     | ① Tolerancias acorde a NEMA Std.                                                                                         |
| ② All these dimensions corresponding to assemblies and castings shall have a tolerance as per DIN standard 1686-GTB 19. | ② Todas estas dimensiones correspondientes a ensambles y fundición en bruto tendrán una tolerancia según DIN 1686-GTB-19 |
| ③ Not According to NEMA Std.                                                                                            | ③ No Acorde a NEMA Std.                                                                                                  |

**CERTIFIED PRINT/CERTIFICACION**

CUSTOMER/CLIENTE						
FOR/ORDEN COMPRA			SOW/ORDEN CLIENTE			
IP	BPH	FRAME/ARM.	TYPE/TIPO	VOLTS	PH/FAS.	HZ



**Keyseat detail**  
**Detalle Cuñero**

Tol. in mm. acc. to/Tol. en mm. según DIN-1686-GTB-19		
Over/desde	to/hasta	
---	18	± 4.5
18	30	± 4.7
30	50	± 5
50	80	± 5.5
80	120	± 6
120	180	± 6.5
180	250	± 7
250	315	± 7.5
315	400	± 8
400	500	± 8.5
500	630	± 9.5
630	800	± 10

 European Projection/ Proyeccion Europea	Modific. NOTE: Changed the type of motor NOTA: Se cambio el tipo de motor	Date/Fecha		<b>Outline/Dimensiones</b> Type/ Tipo: SD100 IEEE mNP FRAME/ARM. 364/365T	Scale/ Escala ---	
		Dim. in inches/Dim. en pulg.				Name/Nombre
		Drawn/Elab.	14/01/09			J. Carvajal
		Check/Rev.				
Std.Chd./Aut.				<b>SIEMENS</b> GUADALAJARA FACTORY	<b>3MSE 730 1203</b> Ref. 3MSE 730 1155	

3/8"-16NC Tapped Hole for Grounding Both sides of Frame  
Barreno 3/8"-16NC para Tierra, en ambos lados de la Carcasa