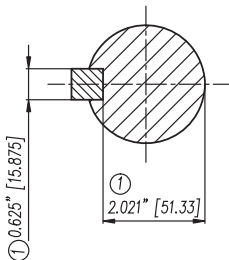


- | | |
|---|--|
| ① Tolerances According to NEMA Std. | ① Tolerancias acorde a NEMA Std. |
| ② All these dimensions corresponding to assemblies and castings shall have a tolerance as per DIN standard 1686-GTB 19. | ② Todas estas dimensiones correspondientes a ensambles y fundición en bruto tendrán una tolerancia según DIN 1686-GTB-19 |
| ③ Not According to NEMA Std. | ③ No Acorde a NEMA Std. |



Keyseat detail
Detalle Cuñero

CERTIFIED PRINT/CERTIFICACION

CUSTOMER/CLIENTE							
POR/ORDEN COMRA#				SOB/ORDEN CLIENTE			
IP	BPM	FRAME/ARM	TYPE/TIPO	VOLTS	PHAS.	HZ	

Tol. in mm. acc. to/Tol. en mm. según DIN-1686-GTB-19		European Projection/Proyeccion Europea		Date/Fecha		Name/Nombre		Outline/Dimensiones		Scale/Escala	
Over/desde	to/hasta			02/03/09		Guzmán		New NEMA Motor (TS) Short Shaft/Espiga corta		---	
---	18		± 4.5					Type/NEMA Premium Efficiency/Eficiencia NEMA Premium			
18	30		± 4.7					Tipo: SD100 IEEE-841 Arm. 449 TS 2 Pol			
30	50		± 5								
50	80		± 5.5								
80	120		± 6								
120	180		± 6.5								
180	250		± 7								
250	315		± 7.5								
315	400		± 8								
400	500		± 8.5								
500	630		± 9.5								
630	800		± 10								

SIEMENS
GUADALAJARA FACTORY

3MSE 750 1398

Ref. 3MSE 750 1286

Rep./Sde

-/-