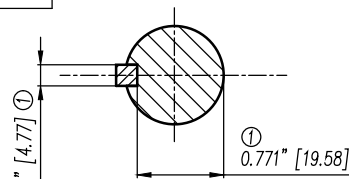


- | | |
|---|--|
| ① Tolerances According to NEMA Std. | ① Tolerancias acorde a NEMA Std. |
| ② All these dimensions corresponding to assemblies and castings shall have a tolerance as per DIN standard 1686-GTB 19. | ② Todas estas dimensiones correspondientes a ensambles y fundición en bruto tendrán una tolerancia según DIN 1686-GTB-19 |
| ③ Not According to NEMA Std. | ③ No Acorde a NEMA Std. |

CERTIFIED PRINT/CERTIFICACION						
CUSTOMER/CLIENTE						
POB/ORDEN COMPRA#			SOB/ORDEN CLIENTE#			
IP	BPM	FRAME/ARM	TYPE/TIPO	VOLTS	PH/VAS	HZ



Keyseat detail
Detalle Cuñero

Tol. in mm. acc. to/Tol. en mm. según DIN-1686-GTB-19		
Over/desde	to/hasta	
---	18	± 4.5
18	30	± 4.7
30	50	± 5
50	80	± 5.5
80	120	± 6
120	180	± 6.5
180	250	± 7
250	315	± 7.5
315	400	± 8
400	500	± 8.5
500	630	± 9.5
630	800	± 10

European Projection/ Proyeccion Europea	
Dim. in inches/Dim. en pulg.	
Drawn/Etab.	Date/Fecha
19/01/2015	R. Kaiser
Check/Rev.	Name/Nombre
Sfd.Ckd./Aut	
SIEMENS	
GUADALAJARA FACTORY	

a) Se cambió formato a Inglés-Español y se especificó tipos en los que aplica este dibujo. a) Changed the format to English-Spanish and was specified in what kind of motors apply this drawing.	
Outline/Dimensiones New NEMA Motors	
Type/ SD10,SD100	Scale/ Escala
143/145TCV Frame/Arm. Mexico	Sin
SD10 145TCV, SD100 143/145TCV	W/O
3MSE 220 1598	
Ref. 3MSE2200842	Rep./ Sdo
3MSE2200841	