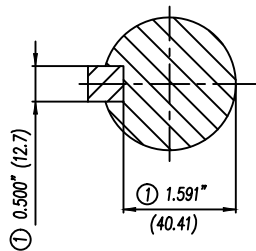


① Tolerances According to NEMA Std.	① Tolerancias acorde a NEMA Std.
② All these dimensions corresponding to assemblies and castings shall have a tolerance as per DIN standard 1686-GTB 19.	② Todas estas dimensiones correspondientes a ensambles y fundición en bruto tendrán una tolerancia según DIN 1686-GTB-19
③ Not According to NEMA Std.	③ No Acorde a NEMA Std.



Keyseat detail
Detalle Cuñero

CERTIFIED PRINT/CERTIFICACION

CUSTOMER/CLIENTE						
FOR/ORDEN COMPRA			SOW/ORDEN CLIENTE			
IP	BPH	FRAME/ARM.	TYPE/TIPO	VOLTS	PH/FAS.	HZ

Tol. in mm. acc. to/Tol. en mm. según DIN-1686-GTB-19	Over/desde	to/hassta		European Projection/ Proyeccion Europea	Modific.	NOTE: Changed the type of motor NOTA: Se cambio el tipo de motor	Scale/ Escala	
	---	18	± 4.5					
	18	30	± 4.7			Outline/Dimensiones "Short Shaft" / "Espiga Corta" Type/ Tipo: SD100 IEEE mNP FRAME/ARM. 364/365TS	-/-	
	30	50	± 5	Dim. in inches/Dim. en pulg.				
	50	80	± 5.5	Date/Fecha	Name/Nombre			
	80	120	± 6	Drawn/Elab.	14/01/09			J. Carvajal
	120	180	± 6.5	Check/Rev.				
	180	250	± 7	Std.Chd./Aut.				
	250	315	± 7.5					
	315	400	± 8					
	400	500	± 8.5					
	500	630	± 9.5					
	630	800	± 10					
				SIEMENS		3MSE 730 1204		
				GUADALAJARA FACTORY		Ref.	Rep./ Sáb. 3MSE 730 1204 a)	