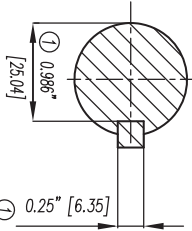


- ① Tolerancias According to NEMA Std.
- ② All these dimensions corresponding to assemblies and castings shall have a tolerance as per DIN standard 1686-GTB-19.
- ③ Not According to NEMA Std.

- ① Tolerancias acorde a NEMA Std.
- ② Todos estos dimensiones correspondientes a ensambles y fundición en bruto tendrán una tolerancia según DIN 1686-GTB-19.
- ③ No acorde a NEMA Std.

CERTIFIED PRINT / CERTIFICACION

CONSTRUCTORA		SOMBRERILLO	
PAIS/PAISES	TIPO/TIPO	VALS	ARMAS
HP	ARM	RAZ/RAZ	Hz



Keyseat detail
Detalle Cuñero

Tol. in mm, acc. to Tol. en mm, según DIN-1686-GTB-19	Over/desde To/hasta	± 4.5
18	30	± 4.7
30	50	± 5
50	80	± 5.5
80	120	± 6
120	180	± 6.5
180	250	± 7
250	315	± 7.5
315	400	± 8
400	500	± 8.5
500	630	± 9.5
630	800	± 10

Dim. in inches/Dim. en pulgadas	European Projection/Proyeccion Europea	Modific.
Date/fecha	Name/Nombre	
16/06/10	F. LOMEU	
Draw/Elab.	Cheq./Rev.	
09/08/10		
Std/dtd/aut		

Scale/Escala	Ref.

Outline/Dimensiones	
Hazardous Duty Division I	
Class I, Group D & C, Class II Group F & G.	
Type/XT100 Motor 182/184T Frame/Arm. (F1)	
3MSE 211 0558	
Rep./Sdo	

SIEMENS
GUADALAJARA FACTORY
FABRICA GUADALAJARA