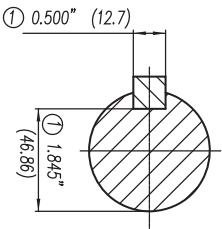


- ① Tolerances According to NEMA Std.
- ② All these dimensions corresponding to assemblies and castings shall have a tolerance as per DIN standard 1686-GTB-19.
- ③ Not According to NEMA Std.

- ① Tolerancias acorde a NEMA Std.
- ② Todos estas dimensiones correspondientes a ensambles y fundición en bruto tendrán una tolerancia según DIN 1686-GTB-19.
- ③ No Acorde a NEMA Std.

CERTIFIED PRINT/CERTIFICACION			
CUSTOMER/CLIENTE			
PROY/PROYECTO	CONTRACT/CONTRATO	REV/REVISIÓN	DATE/FECHA
DESIGN/PROYECTO	CLIENT/CLIENTE	VALS	REV/REV.
REV	FRAME/ARMA	TYPE/TIPO	HZ



Keyseat detail
Detalle Cuñero

Tol. in mm. acc. to/Tol. en mm. según DIN-1686-GTB-19	18	± 4.5
18	± 4.7	
30	± 5	
50	± 5.5	
80	± 6	
120	± 6.5	
180	± 7	
250	± 7.5	
315	± 8	
400	± 8.5	
500	± 9.5	
630	± 10	

European Projection/Proyección Europea	Modific.
Dim. in inches/Dim. en pulg.	
Drawn/Elab. 08/04/10	A. Perez
Check/Rev. 08/04/10	A. Real
Stad/Ord/Art	

SIEMENS
GUADALAJARA FACTORY

Outline/Dimensiones
New NEMA Motors (TS) Short Shaft/ Espiga Corta
Type/ Tipo GP10 Y GP100 404/405TS FRAME (Foot & mIP)

3MSE 740 0605 a)

Scale/Escala W/O Sin