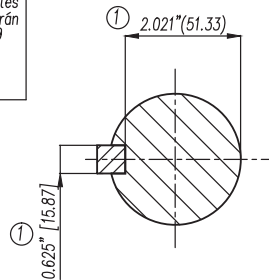


- | | |
|---|--|
| ① Tolerances According to NEMA Std. | ① Tolerancias acorde a NEMA Std. |
| ② All these dimensions corresponding to assemblies and castings shall have a tolerance as per DIN standard 1686-GTB 19. | ② Todas estas dimensiones correspondientes a ensambles y fundición en bruto tendrán una tolerancia según DIN 1686-GTB-19 |
| ③ Not According to NEMA Std. | ③ No Acorde a NEMA Std. |



Keyseat detail
Detalle Cuñero

CERTIFIED PRINT/CERTIFICACION

CUSTOMER/CLIENTE						
POB/ORDEN COMPRA#			SOB/ORDEN CLIENTE#			
HP	RPM	FRAME/ARH	TYPE/TIPO	VOLTS	PH/FAS.	HZ

Tol. in mm. acc. to/Tol. en mm. según DIN-1686-GTB-19		European Projection/Proyeccion Europea		a) Se corrigió distancia BA, + se actualizaron dimensiones.	
Over/desde	to/hasta	±			
---	18	±	4.5		
18	30	±	4.7		
30	50	±	5		
50	80	±	5.5		
80	120	±	6		
120	180	±	6.5		
180	250	±	7		
250	315	±	7.5		
315	400	±	8		
400	500	±	8.5		
500	630	±	9.5		
630	800	±	10		
Date/Fecha		Name/Nombre		Outline/Dimensiones	
17/02/11		Guzmán		Hazardous Duty Division 1	
18/02/11		A. Real		Class I, Group D & C, Class II Group F & G,	
Std.Ckd./Aut				Tipo: XP100 364/365T Frame/Armazón. (F1)	
SIEMENS				3MSE 730 2074a)	
GUADALAJARA FACTORY				Ref. Rep./ 3MSE 730 2074	
FABRICA GUADALAJARA				Sub. /	