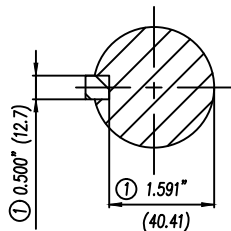


- | | |
|---|--|
| ① Tolerances According to NEMA Std. | ① Tolerancias acorde a NEMA Std. |
| ② All these dimensions corresponding to assemblies and castings shall have a tolerance as per DIN standard 1686-GTB 19. | ② Todas estas dimensiones correspondientes a ensambles y fundición en bruto tendrán una tolerancia según DIN 1686-GTB-19 |
| ③ Not According to NEMA Std. | ③ No Acorde a NEMA Std. |

CERTIFIED PRINT/CERTIFICACION

CUSTOMER/CLIENTE						
FOR/ORDEN COMPRA			SOW/ORDEN CLIENTE			
IP	HP	FRAME/ARBL	TYPE/TIPO	VOLTS	PH/FAS.	HZ



Keyseat detail
Detalle Cuñero

② 3/8"-16NC Tapped Hole for Grounding Both sides of Frame
Barreno 3/8"-16NC para Tierra, en ambos lados de la Carcasa

Tol. in mm. acc. to/Tol. en mm. según DIN-1686-GTB-19		
Over/desde	to/hasta	
---	18	± 4.5
18	30	± 4.7
30	50	± 5
50	80	± 5.5
80	120	± 6
120	180	± 6.5
180	250	± 7
250	315	± 7.5
315	400	± 8
400	500	± 8.5
500	630	± 9.5
630	800	± 10

European Projection/Proyeccion Europea	Modific.
Dim. in inches/Dim. en pulg.	Date/Fecha
Drawn/Elab.	Name/Nombre
Check/Rev.	
Std.Chd./Aut.	

NOTE: Changed the type of motor NOTA: Se cambio el tipo de motor	
Outline/Dimensiones	
Type/Tipo: SD100 IEEE mNP 284/286T	Scale/Escala: ---
SIEMENS	
3MSE 710 1227 a)	
Ref. 3MSE 710 1155	Rep./Sáb. 3MSE 710 1227
GUADALAJARA FACTORY	