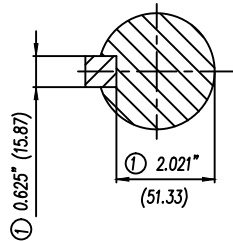


- | | |
|---|--|
| ① Tolerances According to NEMA Std. | ① Tolerancias acorde a NEMA Std. |
| ② All these dimensions corresponding to assemblies and castings shall have a tolerance as per DIN standard 1686-GTB 19. | ② Todas estas dimensiones correspondientes a ensambles y fundición en bruto tendrán una tolerancia según DIN 1686-GTB-19 |
| ③ Not According to NEMA Std. | ③ No Acorde a NEMA Std. |



Keyseat detail
Detalle Cuñero

CERTIFIED PRINT/CERTIFICACION

CUSTOMER/CLIENTE							
FOR/ORDEN COMPRA				SON/ORDEN CLIENTE			
IP	HP	FRAME/ARM.	TYPE/TIPO	VOLTS	PH/FAS.	HZ	

Tol. in mm. acc. to/Tol. en mm. según DIN-1686-GTB-19 Over/desde to/hassta --- 18 ± 4.5 18 30 ± 4.7 30 50 ± 5 50 80 ± 5.5 80 120 ± 6 120 180 ± 6.5 180 250 ± 7 250 315 ± 7.5 315 400 ± 8 400 500 ± 8.5 500 630 ± 9.5 630 800 ± 10	 European Projection/ Proyeccion Europea Dim. in inches/Dim. en pulg. Date/Fecha Name/Nombre Drawn/Elab. 14/01/09 J. Carvajal Check/Rev. Std.Chd./Aut.	Modific. NOTE: Changed the type of motor NOTA: Se cambio el tipo de motor	Outline/Dimensiones Type/ Tipo: SD100 mNP FRAME/ARM. 364/365T	Scale/ Escala ---				
					SIEMENS GUADALAJARA FACTORY		3MSE 730 1155	
					Ref.3MSE 730 0651a)		Rep./ Sáb.	
					Ref.3MSE 730 0651a)		Rep./ Sáb.	
					Ref.3MSE 730 0651a)		Rep./ Sáb.	