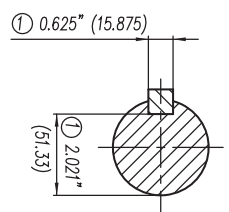


- ① Tolerances According to NEMA Std.
- ② All these dimensions corresponding to assemblies and castings shall have a tolerance as per DIN standard 1688-GTB 19.
- ③ Not According to NEMA Std.

- ① Tolerancias acorde a NEMA Std.
- ② Todos estos dimensiones correspondientes a ensambles y fundición en bruto tendrán una tolerancia según DIN 1688-GTB-19
- ③ No Acorde a NEMA Std.

**CERTIFIED PRINT / CERTIFICACION**

CUSTOMER/CLIENTE		SAP/ARMADOR CLIENTE	
PROYECTO/COMPANIA	PROYECTO/COMPANIA	TIPO/PROY	INDIC
REP	REP	INDIC	INDIC



Keyseat detail  
Detalle Cuñero

Tol. in mm. acc. to Tol. en mm. según DIN-1685-GTB-19	Over/desde to/hasta	18	± 4.5
		30	± 4.7
		50	± 5
		80	± 5.5
		120	± 6
		180	± 6.5
		250	± 7
		315	± 7.5
		400	± 8
		500	± 8.5
		630	± 9.5
		800	± 10

Dim. in inches/Dim. en pulg	European Projection/Proyección Europea	Modific.
Drawn/Elab	Date/Fecha	Name/Nombre
16/01/09	J. Corvojl	
Check/Rev	Std Ctd/Aut	

**NOTE:** Changed the type of motor  
**NOTA:** Se cambio el tipo de motor

**Outline/Dimensiones**  
"Short Shaft" / "Eje Corta"  
Type: SD10, SD100 mNP FRAME/ARM. 445/447TS

**SIEMENS**  
GUADALAJARA FACTORY

3MSE 750 0645 a)

Rep. 3MSE 750 0645 g)

Scale/Escala