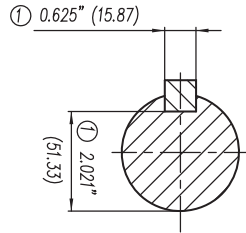
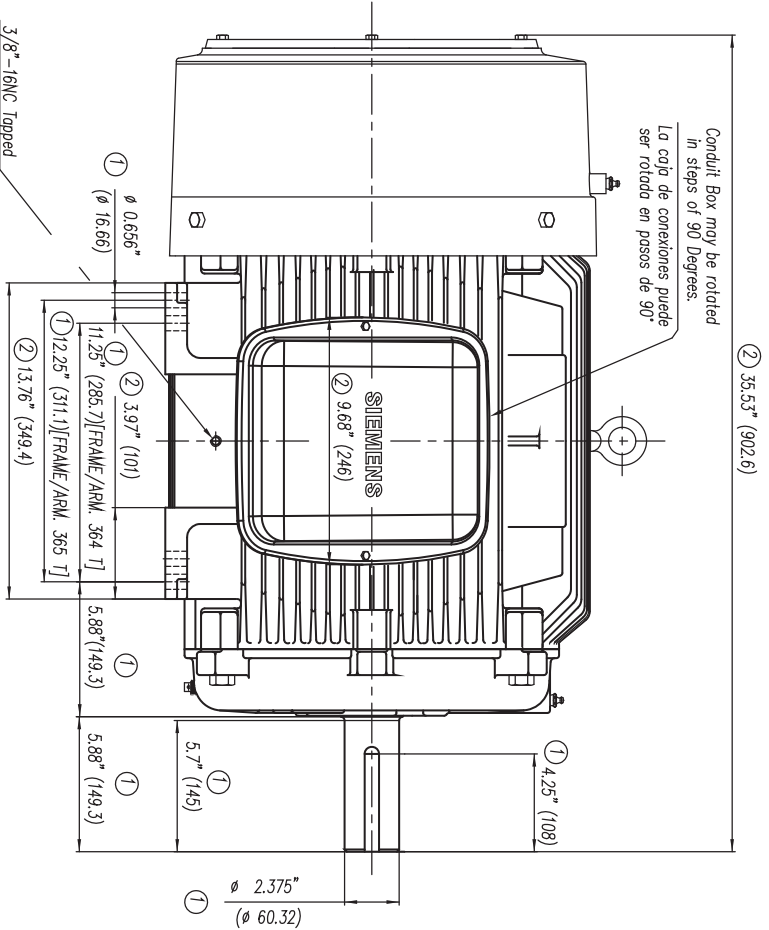


① Tolerancias According to NEMA Std.
 ② All these dimensions corresponding to assemblies and castings shall have a tolerance as per DIN standard 1686-GTB 19.

① Tolerancias acorde a NEMA Std.
 ② Todos estos dimensiones correspondientes a ensambles y fundición en bruto tendrán una tolerancia según DIN 1686-GTB-19



Keyseat detail
 Detalle Cuñero



3/8"-16NC Tapped Hole for Grounding Both sides of Frame (Rosca para Tierra en ambos lados)

Conduit Box may be rotated in steps of 90 Degrees.
 La caja de conexiones puede ser rotada en pasos de 90°

CERTIFIED PRINT / CERTIFICACION			
DESIGN/CLIENTE		SIGNATURE/CLIENTE	
PARTS/COMPANIA		TYPE/PRO	
IP	FRM	FRAME/ARM	REV
		WELLS	FINISH

Toll. in mm. acc. to/Toll. en mm. según DIN-1686-GTB-19	Over/desde to/hasta	18	± 4.5
		30	± 4.7
		50	± 5
		80	± 5.5
		120	± 6
		180	± 6.5
		250	± 7
		315	± 7.5
		400	± 8
		500	± 8.5
		630	± 9.5
		800	± 10

Dim. in inches/Dim. en pulg.	European Projection/Proyeccion Europea	Modific.
Date/Fecha	Name/Nombre	
08/04/10	A. Perez	
Drawn/Elab	Check/Rev.	Std./Cdd./Aut.
08/04/10	A. Red	

SIEMENS	GUADALAJARA FACTORY
Outline/Dimensiones	Long Shaft/ Espiga Larga
3MSE 730 1410	3MSE 730 1410
Type/ Tipo: GP100 mNP FRAME/ARM. 364/365T 2..8 Pol.	Scale/ Escala: W/O SIN
Ref. 3MSE 730 1155	Rep./ Sdo
	1/1